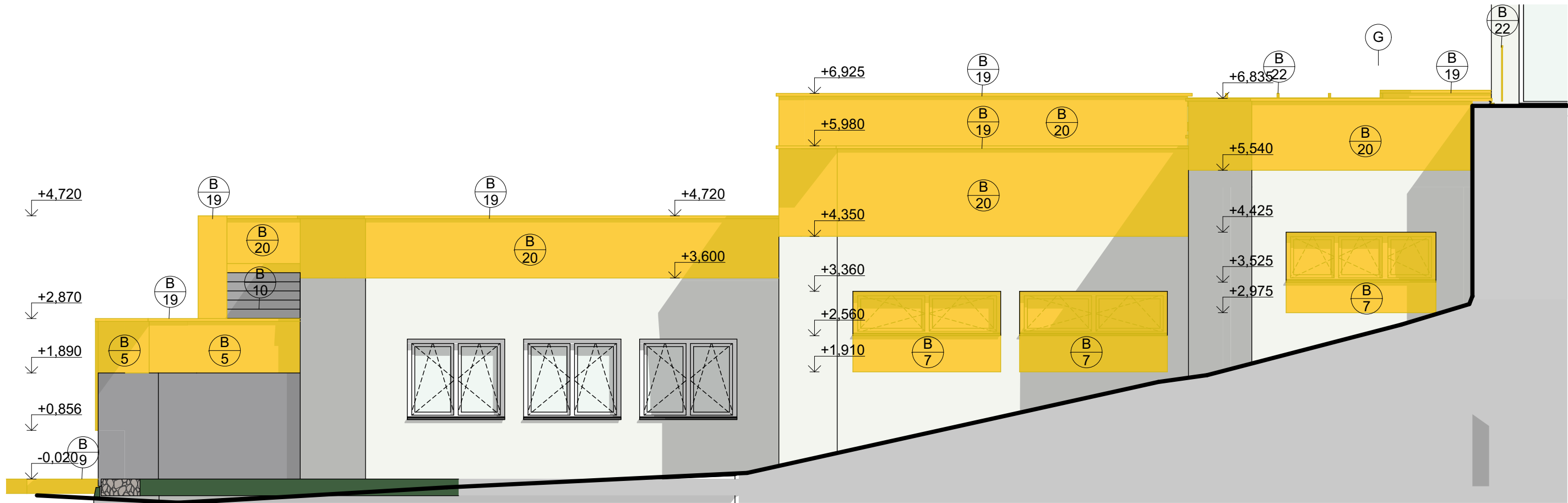


SZ

Severozápadný pohľad

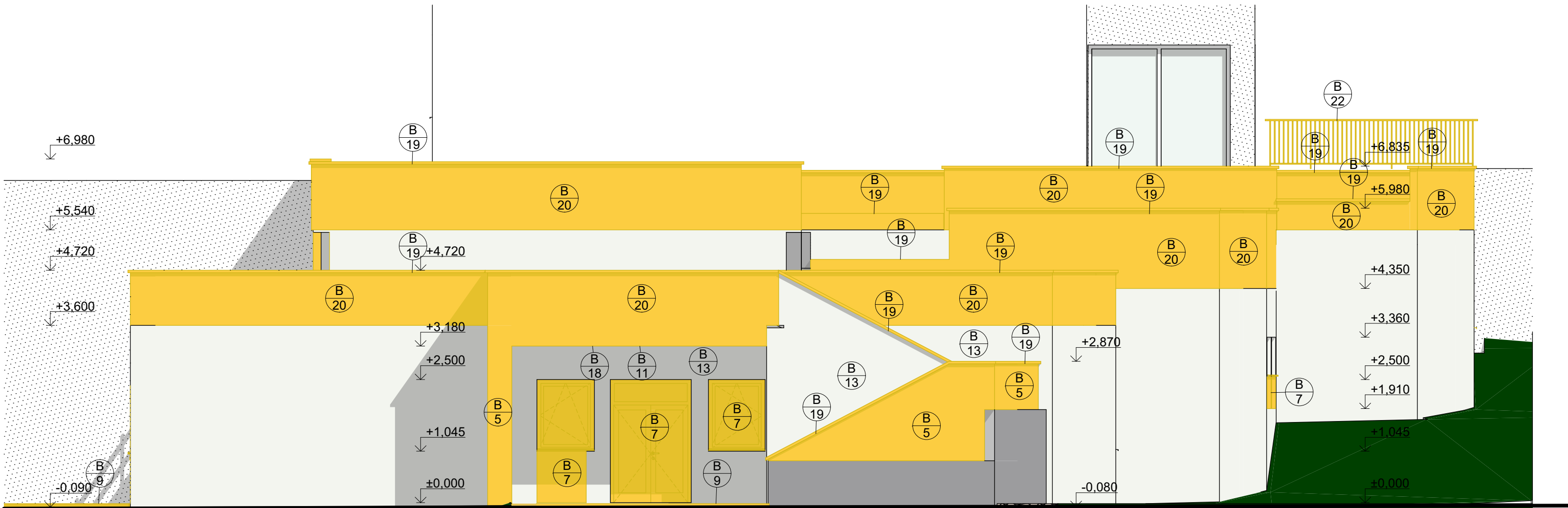
1:75



JV

Juhovýchodný pohľad

1:75



JZ

Juhozápadný pohľad

1:75

## POPIS PRÁC

- B 1** vybúranie pôvodného základu
- B 2** vybúranie pôvodného otvoru vodovodnej šachty - betónáž
- B 3** vybúranie pôvodných prvkov dažďovej kanalizácie
- B 4** vyrezanie podlahovej vrstvy po hydroizolácii, pre osadenie nových vnútorných priečok
- B 5** vybúranie vonkajšieho muríva
- B 6** vybúranie vnútorných priečok vrátane ineriérových dverí, a otvorov do týchto priečok
- B 7** vybúranie nosných stien vrátane výplní otvorov a vyhotovenie otvorov do týchto stien
- B 8** Odstránenie pôvodných vykurovacích telies a ich rozvodov
- B 9** Odstránenie pôvodných vonkajších pochôdných plôch+príprava na nové povrchy
- B 10** Odstránenie pôvodných nášľapných vrstiev v interiéri a na exteriérovom schodisku
- B 11** Vybúranie prekladu nad vstupom do objektu
- B 12** Prebrúsenie povrchu tehál + vyspravenie chýbajúcich častí
- B 13** Odstránenie povrchovej vrstvy:
  - Interiér - duté porušené časti omietky osekať a nahradiť novými
  - odstrániť povrchový náter
  - Exteriér - Odstránenie povrchov zateplenia
  - Odstránenie pôvodnej omietky a nahradenie novou
- B 14** Odstránenie keramických obkladov zo stien
- B 15** Čistenie betónových stropných panelov + vyspravenie dier / zachovať medzeri panelov/
- B 16** Čistenie betónových U panelov + vyspravenie dier po pôvodných inštaláciách
- B 17** Odstránenie sadrokartónových podhládov
- B 18** Vybúranie pôvodného prestrešenia vstupu
- B 19** Demontáž pôvodných klampiarskych prvkov
- B 20** Odstránenie atikového muríva
- B 21** Odstránenie pôvodných povrchov strechy po stropné panely
- B 22** Odstránenie zábradlia

## LEGENDA KONŠTRUKCIÍ

- EXISTUJÚCE KONŠTRUKCIE
- BÚRANÉ KONŠTRUKCIE

## POZNÁMKY :

- Základové konštrukcie boli prevzaté z pôvodnej projektovej dokumentácie z r.1993. V prípade zistených odchýlok na stavbe oproti pôvodnej PD je potrebné kontaktovať projektanta.
- Pri realizácii prác postupovať v súlade s platnými STN EN!
- Pri búraní nového otvoru umiestniť preklad a otvor vybúrať podľa technologického predpisu
- Po osadení priečky osadiť po obvode priečky penový pás a podlahovú vrstvu ukončiť zálievkou
- Pre nové ležaté kanalizačné potrubia a pre rozvody vody a vykurovania vyrezať v podlahe drážky a po osadení inštalácii ich späťne upraviť do pôvodného stavu
- Odstrániť pôvodné svietidlá
- Po odstránení podhládov overiť raster stropných nosníkov. V prípade nesúladu je potrebné projektované riešenie prehodnotiť
- **Všetky rozmery kontrolovať na stavbe!**
- Stavebné úpravy koordinovať s výkresmi jednotlivých profesií
- Styky rôznych stavebných materiálov prekryť pod omietkou celoplošne maltonosnou sklotextilnou mriežkou s presahom.
- Pred betónážou monolitických prvkov zamerať a vynechať otvory pre prestupy potrubí (viď stavebné úpravy jednotlivých profesií).
- Všetky priečky dilatčne oddeliť od stropných konštrukcií.
- Prestupy tepelne izolovanými konštrukciami je potrebné dôkladne utesniť (napr.PUR penou).
- Tepelnú izoláciu a hydroizoláciu terasy vyviešť na dvere.
- Pri zmene materiálu podlahy osadiť dilatčnú alebo ukončovaciu lištu
- Dilatácie jednotlivých betonových mazanín a poterov previesť podľa príslušných technologických predpisov a platných noriem
- V prípade nejasností kontaktovať projektanta.

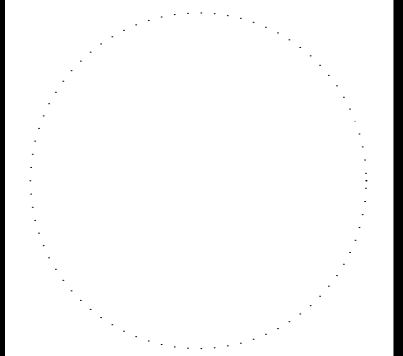
## POZNÁMKA :

Realizačný projekt nenahrádza výrobnú a dielenskú dokumentáciu zhotoviteľa stavby !!!  
TÁTO DOKUMENTÁCIA JE DUŠEVNÝM MAJETKOM AUTOROV A JEJ POUŽITIE PODLIEHA AUTORSKÉMU ZÁKONU

PROJEKTOVÁ DOKUMENTÁCIA JE SÚČASŤOU STAVEBNÉHO DIELA A PODLIEHA ZÁKONU O AUTORSKÝCH PRÁVACH. PREZENTOVANÉ TECHNICKÉ VÝKRESY A VŠETKY TEXTOVÉ SÚČASTI PROJEKTU DEFINUJÚ DIELO. ALEBO JEHO ČASŤ. Z TOHO TITULU JE PROJEKT DUŠEVNÝM MAJETKOM AUTORA A PRETO POUŽÍVAŤ, ROZNOŽOVAŤ A PUBLIKOVAŤ HO MOŽNO IBA SO SÚHLASOM. ZMENY V PROJEKTE MOŽNO VYKONAŤ IBA S PÍSMNÝM SÚHLASOM AUTOROV!

Výškový systém: BpV      Súradnicový systém: S-JTSK      ±0,000 = existujúce

ADIZ  
ARCHITEKTÚRA A DIZAJN



Zodp. projektant:  
Ing. Marek Mečír  
autor. stav. inžinier  
Krajná 9A Trnava 917 01  
Kreslil:  
Ing. Martin Skala

Investor:  
Banskobystrický  
samosprávny kraj  
Nám. SNP 23 Banská  
Bystrica 97401

Údaje o stavbe:  
Stredná odborná škola  
informačných technológií  
centrum celoživotného a  
odborného vzdelávania a  
prípravy pre industry 4.0

Kraj: Banskobystrický  
Okres: Banská Bystrica  
Katastr.úz: Banská Bystrica  
Parcela č.: 2532/4

Údaje o projekte:  
Arch.č.: 435/23  
Dátum: 12.05.2023  
Stupeň: PSPaR  
Profesia: Architektúra  
Staveb.obj: S001  
Formát: 700x420  
Mierka: 1:75  
Rev.: 00

Názov výkresu  
Pohľady - búrané  
konštrukcie

č. výkresu      č. paré  
E1.05